

●連絡先

法人事務局

〒114-0003 北区豊島 5-5-612
電話 03-3913-9308 (兼 FAX)
メール: peernet@peernet.or.jp

北区障害者地域自立生活支援室

〒114-0032 北区中十条 1-2-18
北区障害者福祉センター内
電話 03-3905-7226 (兼 FAX)
メール: peernet@peernet.or.jp
JR 埼京線 十条駅南口から徒歩約 10 分
JR 京浜東北線 東十条駅南口から徒歩約 10 分
JR 京浜東北線 王子駅北口から徒歩約 15 分
東京メトロ南北線 王子駅 5 番出口から徒歩約 15 分

あこの会 (療育相談)

絵画工房 たゆたう
〒114-0032 北区中十条 1-4-7
インクリースビル 6 階
電話 03-3900-6848 (兼 FAX)
メール: akonokai@peernet.or.jp
JR 埼京線 十条駅南口から徒歩約 10 分
JR 京浜東北線 東十条駅南口から徒歩約 10 分
JR 京浜東北線 王子駅北口から徒歩約 15 分
東京メトロ南北線 王子駅 5 番出口から徒歩約 15 分

重度身体障害者グループホーム やじろべえ

〒115-0052 北区赤羽北 1-7-23
電話 03-6657-9077 (兼 FAX)
メール: yajiro@peernet.or.jp
JR 埼京線 北赤羽駅赤羽口から徒歩約 10 分

●ホームページ

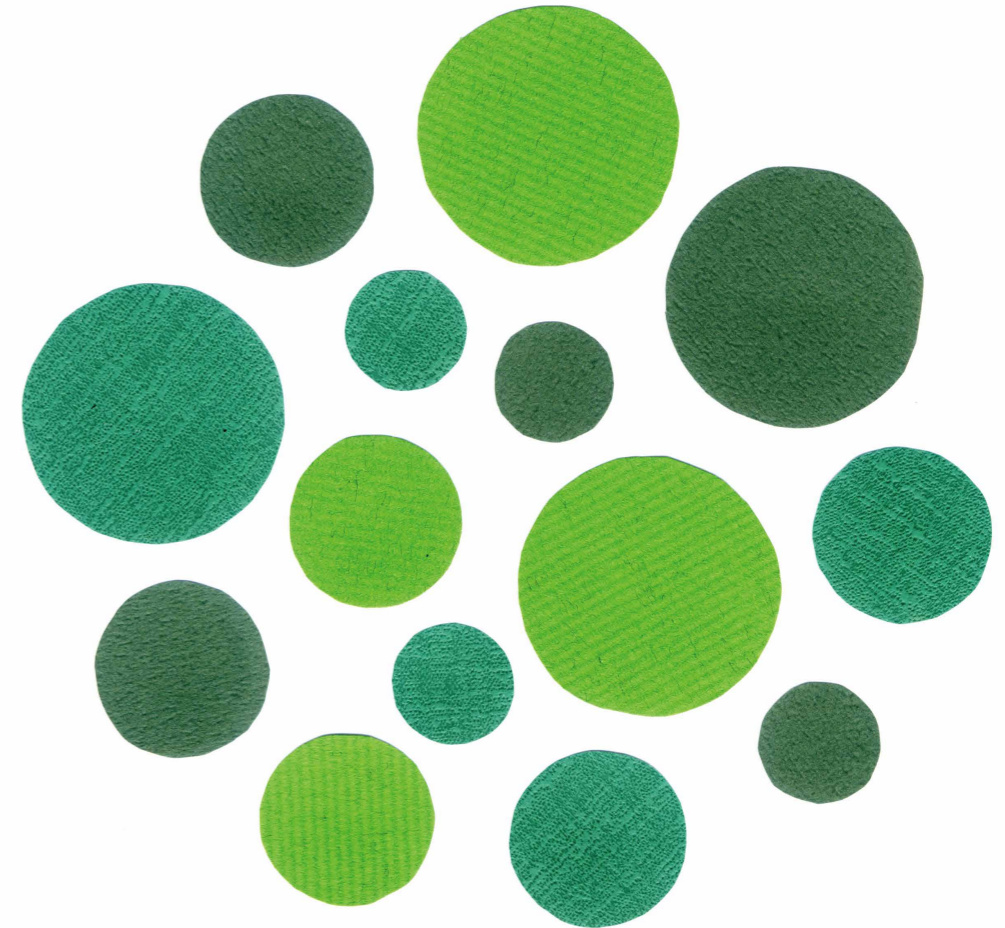
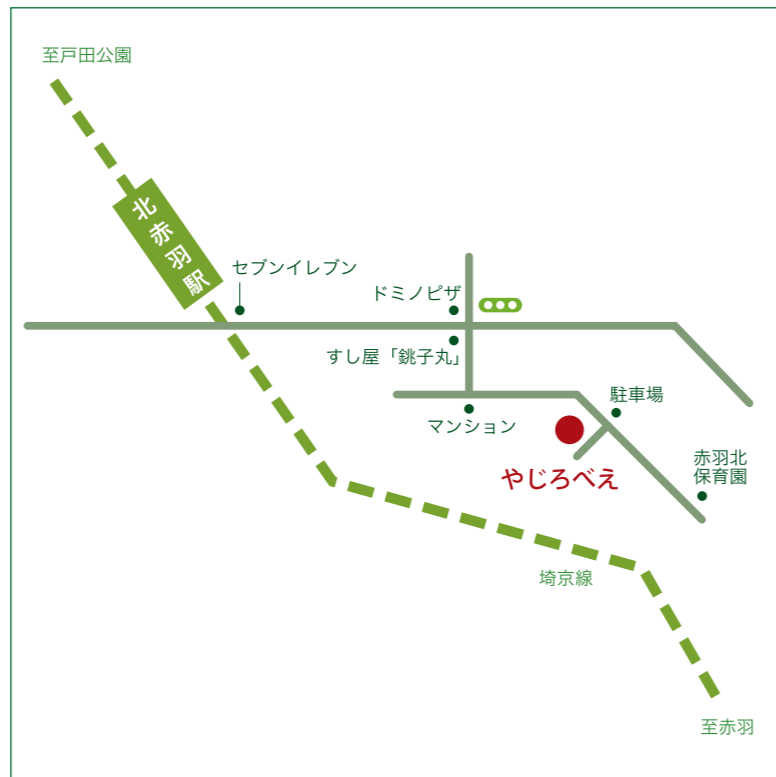
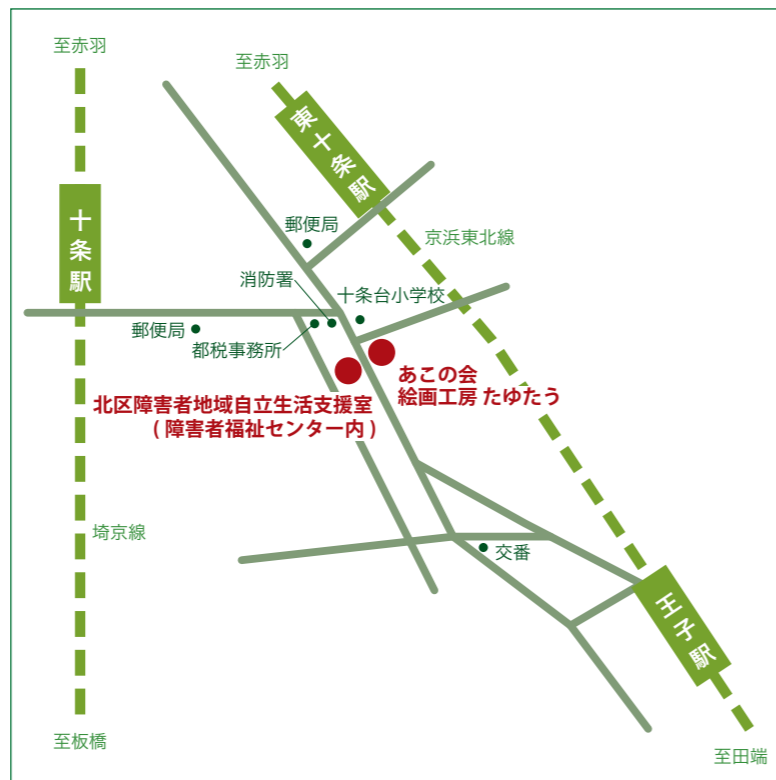
<http://www.peernet.or.jp/>

●会員募集

NPO法人ピアネット北の趣旨に賛同し、活動を支援していただける方を募集しています。入会ご希望の方は上記各機関にご連絡ください。入会申込書をお送りいたします。

正会員 (年会費): 10,000 円
賛助会員 (年会費): 一口 1,000 円 (三口より)
郵便口座: 00100-5-296049
口座名称: 特定非営利活動法人 ピアネット北

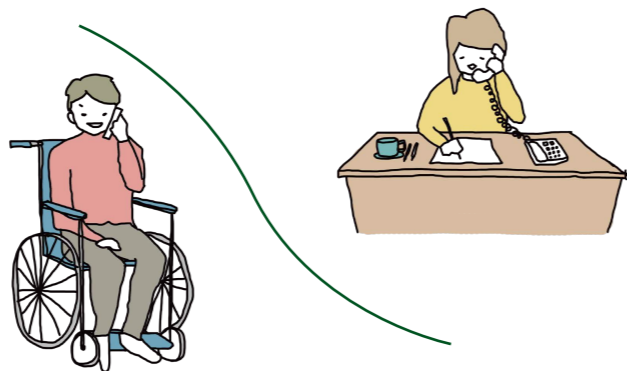
随時見学を受け入れています。
ご希望の方はご連絡ください。



ないものは自分達の手で!

NPO法人ピアネット北
ご案内

6つの実践

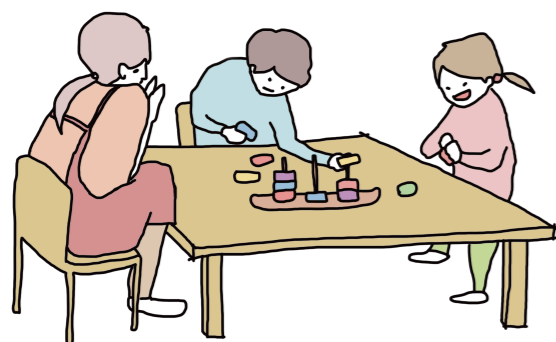


1. 北区障害者地域自立生活支援室

北区からの委託事業として「北区障害者地域自立生活支援室」を運営しています。職員の中には障害のある職員もあり、自らの体験をもとに、障害のある方々やご家族からのご相談に応じています。さらに区内における福祉関係者のネットワーク化を図り、地域での自立生活と社会参加の促進を目指します。

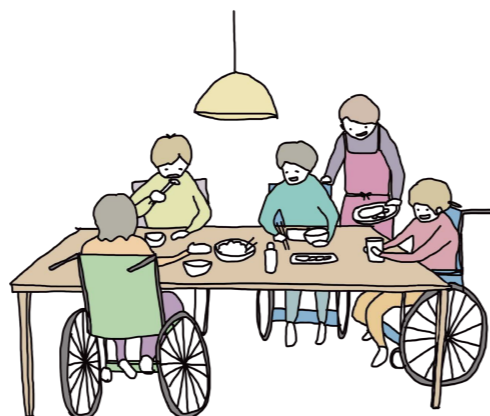
【相談窓口時間】

月曜日～金曜日 10:00～18:00
土曜日 10:00～17:00



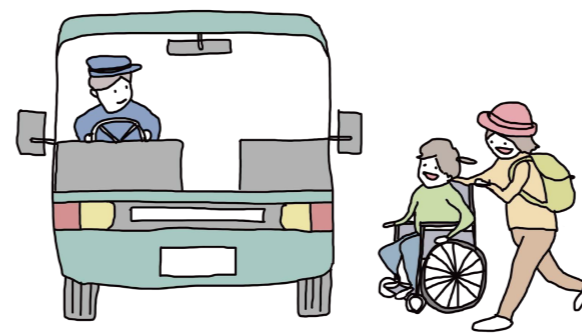
2. あこの会 (療育相談)

「あこの会」では発達につまずきのある子ども達の自立に向けた療育とともに、子育てに取り組むご家族の相談に応じることを活動の目的としています。主に運動や認知学習を通してコミュニケーションの力や自己コントロール力の向上を図り、着替え、食事、排泄といった生活習慣の自立を目指すプログラムを行っています。
*「あこ(吾子)」とは「わが子」の意味の古語です。発達につまずきのある子ども達を「わが子」のように育てていこうという思いから「あこの会」と名づけました。



3. 重度身体障害者グループホーム やじろべえ

「やじろべえ」には車いすを使用する4人の方が暮らしています。建物の1階にはリビング、キッチン、浴室、2階にはそれぞれの居室があります。職員は24時間、入居者一人一人異なるニーズに対応した介助サービスを提供しています。「やじろべえ」では入居者の単なる生活する場ではなく、それぞれの生活を「創る場」にしたいと考えています。



5. バリアフリー旅行

「旅行は好きだけど、車いすだから一般の団体旅行には参加できない」という声をきっかけに「バリアフリー旅行」は生まれました。障害があっても、事前に調べ準備をすれば海外だって行ける！それが私達の目指すバリアフリー旅行です。旅行行程に時間的余裕があるスローな旅行は、今まで見過ごしてきた新たな発見があります。



4. 絵画工房 たゆたう

さまざまな障害のある方が創作活動にとりくむ絵画工房です。一人ひとりの想像力と創作力を最大限に引き出すこと、感性や個性を表現豊かにはぐくむことを目指しています。

*「たゆたう (たゆたふ)」とは、大和ことばでものがゆらゆら漂うさまをいいます。慌ただしい日常生活からはなれて、ゆらゆらと揺れ動くようなひとときを過ごすことを大切にしたいという思いから、「たゆたう」と名づけました。



6. 福祉人材育成

質の高いサービスは、質の高い人材育成から始まります。「福祉人材育成」では、これまでにホームヘルパー、ガイドヘルパー養成講座や介護福祉士、社会福祉士、福祉住環境コーディネーター試験の受験対策講座を開催してきました。資格取得は次へのステップアップにつながります。さらに、学校や企業での福祉に関する研修会の企画・講師派遣等、障害のある方々に対する地域社会の理解の向上を目指しています。

NPO法人ピアネット北の始まりは1998(平成10)年、北区において障害者計画が策定される際に誕生した「みんなでつくろう北区障害者計画実行委員会」です。実行委員会における障害の枠を越えての活動は、お互いが抱えている課題やライフスタイル等、それぞれの「違い」を共有し合うものでした。法人格取得後は地域の方々の声をもとに、新たな地域の資源をつくり出すことに力を注いできました。自分に合ったものがないといって諦めるのではなく、「ないものは自分達の手で！」を合言葉に地域活動を展開しています。活動を通して一人でも多くの方とお会いできることを楽しみにしています。

NPOって何?

「Non-Profit Organization」の略で、日本語では「非営利組織」と訳されます。この「非営利」とは「無償」という意味ではありません。活動で得た利益を構成員に分配せず、団体の活動に使用することが定められています。NPOの柔軟性、敏速性を活かし、行政や企業との協働による地域の活性化が求められています。

沿革

1998(平成10)年度

- ・シンポジウム みんなで考えよう北区障害者計画 開催
- ・みんなでつくろう北区障害者計画実行委員会 結成

2002(平成14)年度

- ・NPO法人格を取得し、団体名を「ピアネット北」に改称

2003(平成15)年度

- ・北区より障害者地域自立生活支援事業を受託し、北区障害者地域自立生活支援室 開所

2004(平成16)年度

- ・北区より地域生活支援ステップアップ事業を受託
- ・東京都より障害者(児)居宅介護従事者養成研修事業の指定を受ける(視覚障害者ガイドヘルパー)

2005(平成17)年度

- ・東京都より障害者(児)居宅介護従事者養成研修事業の指定を受ける(知的障害者ガイドヘルパー、全身性障害者ガイドヘルパー、日常生活支援ヘルパー)
- ・『はじめてのサポート～車いす・視覚障害の方に会ったら～』を発行

2006(平成18)年度

- ・あこの会(療育相談事業)開所
- ・重度身体障害者グループホーム やじろべえ 開所
- ・東京都より重度訪問介護従事者養成研修事業の指定を受ける

2007(平成19)年度

- ・東京都より相談支援事業 ぶらっと の指定を受ける

・区立小中学校介助員派遣事業開始(2008終了)

2010(平成22)年度

- ・社会福祉士受験対策本『必携プラス 制度・法律』を発行

2011(平成23)年度

- ・重度身体障害者グループホーム やじろべえ 5周年記念パーティー開催

2015(平成27)年度

- ・絵画工房 たゆたう 開所

2018(平成30)年度

- ・作品集『たゆたうアートブック』を発行